

知ってください！ 見てくださ！ 地域で頑張る工務店です！



工事中見学会



来て、見て、感じて、確かめて！

住宅性能 Q値C値μ値を比較してみてください！ 結果公開中

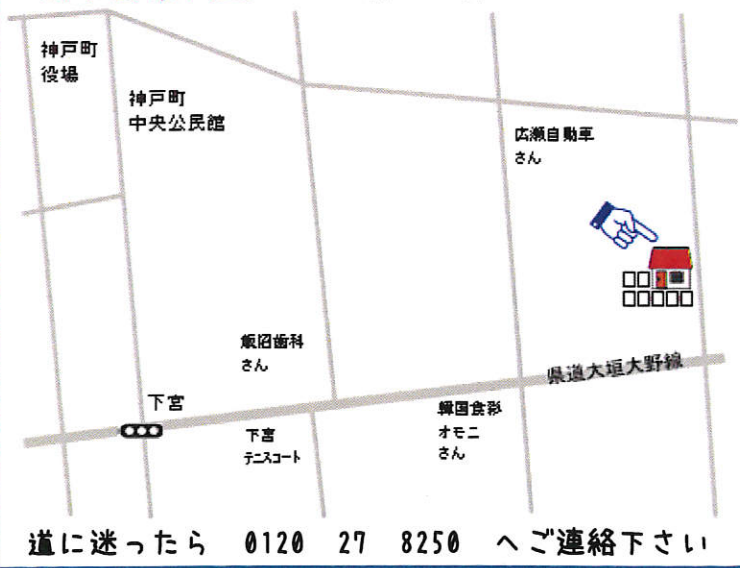


4月13日(土)・14日(日)
AM10:00~PM4:00



見学会案内図

神戸町神戸1292-1



完成前の壁の中、構造を見学できるチャンスです。完成してからは分からない住まいの重要な基礎部分や躯体、弊社のこだわりや仕事ぶりを見られる絶好の機会です！ぜひ、スーパーウォール工法の実力をその目と体で確かめてください。
お施主様のご厚意で、建設中の住宅を見学できます。どうぞ、お気軽にお越しください。

当日は、耐震診断やリフォームのご相談
省エネ住宅のお得度 シミュレーション実施
2分でわかる地盤診断実施
お金の賢い使い方など、お気軽にお尋ね、ご相談ください。

地球にも家計にもやさしい エネルギーゼロの暮らし



スーパーウォール工法は「ハウス・オブ・ザ・イヤー・イン・エレクトリック」を省エネ住宅として認められて 4年連続受賞！



優秀賞
優秀企業賞



2007年優秀賞、2008年特別賞・優秀賞、2009年特別賞に続き4年連続となりました。また、住まいのCO2削減に向けた省エネ住宅への普及・啓発に対する継続的な取り組みが評価され、特別表彰となる「優秀企業賞」も昨年に引き続き受賞しました。

新・安心宣言
スーパーウォール工法



安心と信頼の保証

耐震住宅づくりで高い評価をいただいています。

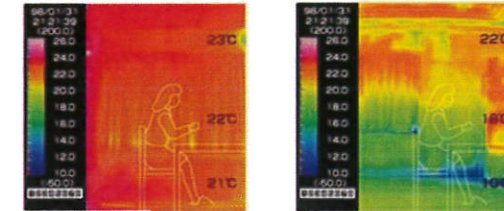
スーパーウォール工法の特徴



- 独自の「SWパネル」高耐震構造。
- 24時間計画換気システム
- 高気密、高断熱構造



気密性能の高いSW工法住宅は、部屋の上下温度差が少ない



壁面温度熱画像による部屋の上下温度差の比較 実在住宅測定例(赤系ほど温度が高く、系ほど低いことを示します)

スーパーウォール工法の家では一棟一棟性能報告書を発行しています。

安心と信頼の保証

地盤保証、住宅瑕疵担保責任保険(10年保証)
第三者機構による検査
気密測定検査(Q値C値μ値)、断熱材無結露保証書
CO2ダイト診断書(地球にもやさしい)、
完成後の定期点検実施(安心の定期訪問・検査)



性能検査状況

耐震補償付き スーパーストロンク構造体



免疫バリア健康ハウス
「みかんが腐らない家」



花粉症、アレルギー・アトピーをやさしく包み込みます



おいしい空気の吸える家をつくる
おいしい空気の吸える部屋をつくる

床材・壁天井材、クロス、タタミやカーテ、寝具、家具などにも加工できます。



家は家族を健康に、そして幸せにするもの。家族の思い出を刻み安心して住み続けられるように守っていくのが私達の勤めだと思っています。家づくりを通して長くおつきあい出来るように、いつもお客様にとって身近でどんなことも相談して頂ける信頼される存在でありたいです！

私達は お客様の喜ぶ顔がみたい！
だから **全力で働きます！**
家づくりを通して家族の笑顔と幸せをつくります。

矢野建設スタッフ一同

矢野建設株式会社

オープンハウス 神戸町神戸131-12

(昭和町公民館西) ぜひ見に来て下さい

事務所・工場 神戸町北一色599

フリーダイヤル 0120-28-8250

ホームページ <http://www.yanoken.biz>

